

Possiamo aiutarti



w e b • s e r v e r • h t m l

• r e p o r t • c g i • e m a i l • e c o m m e r c e •

r o u t e r • h t t p • c o n t e n t

• f o r m s • s i t o • p d f •

w e b s i t e • i s p • d o m i n i o • u r l • b 2 b • b 2 c





Percento.com intende rispondere alla crescente domanda degli operatori della rete di valutare analiticamente gli effetti della loro presenza su internet ed ottimizzare le performance dei loro siti web.

Nell'attuale fase dello sviluppo della rete, questa azione si concretizza in servizi di consulenza ad alto valore aggiunto, soprattutto nel campo della comunicazione web-based e nel supporto allo sviluppo di strategie di e-commerce.

Percento.com è in grado di supportare il cliente nelle decisioni che orienteranno la direzione dello sviluppo del sito web, aiutando a governarne l'evoluzione.

Percento.com è in grado di individuare le cause di ciò che non funziona sul sito, attraverso una verifica della facilità di utilizzo del sito web.

Percento.com sviluppa interventi di web analysis attraverso la produzione di statistiche e report dettagliati, finalizzati a guadagnare le maggiori informazioni sull'utente fino a tracciare un identikit del suo visitatore tipo.

Tra gli strumenti che **percento.com** utilizza, ci sono i report analitici dei server web, essenziali per definire ogni strategia di marketing di prodotto o servizio destinato ad internet. Tali report consentono di definire periodicamente le dimensioni quantitative



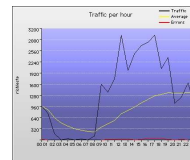
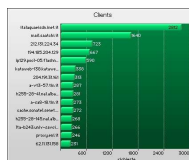
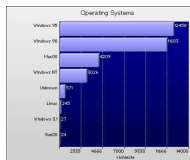
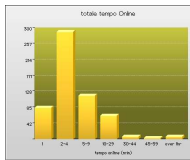
e qualitative del traffico del server web, in buona sostanza, chi e cosa cercano gli utenti sul sito web. I report evidenzieranno i loro tempi di visita, indicheranno la loro provenienza geografica, i loro più recenti percorsi di navigazione sulla rete ed all'interno del sito, i motori di ricerca dai quali provengono.

Attraverso innovative tecniche di analisi **percento.com** è in grado di testare i parametri che influenzano l'usabilità tecnologica del sito web, tra questi:

- compatibilità del sito con i principali browser;
- conformità agli standard;
- verifica degli errori java-script;
- verifica delle velocità di download.

Si tratta di un vero e proprio test di navigazione all'interno del documento ipertestuale, che consente di riposizionare il sito web sulla rete e di renderlo maggiormente consono alle aspettative dei suoi utenti.

Questo tipo di analisi è condizione essenziale per definire i confini degli eventuali interventi di restyling del sito web, che costituisce un'altra area di intervento di **percento.com**.



Percento.com mette a disposizione dei suoi clienti “web management”, una suite di servizi a valore aggiunto per le aziende che intendono massimizzare l’efficacia del proprio sito internet; in particolare:

1. Web traffic analysis

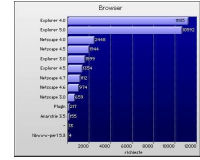
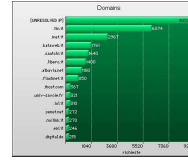
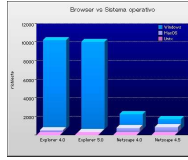
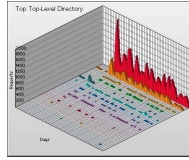
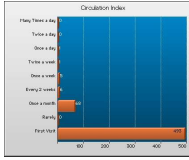
Consiste nella verifica periodica qualitativa e quantitativa del traffico del sito web. Ad intervalli regolari di tempo, concordati col cliente, percento.com fornisce una serie di prospetti riepilogativi dell’attività del sito, ed un documento contenente l’analisi di questi dati ed i suggerimenti di percento.com

Di seguito è riportato un elenco di alcune delle elaborazioni che vengono fornite:

ANALISI DEL SERVER: report dei dati insistenti a livello del server e in particolare:

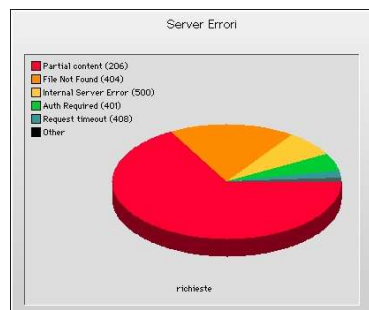
- Carico del Server – dati inerenti alla quantità di dati trasferita, all’ampiezza di banda usata, al numero di visite, al numero dei visitatori, alla velocità di trasferimento, ecc.
- Orario – analisi del traffico su un arco di tempo di 24 ore
- Giornaliero – analisi del traffico giornaliero su un arco di tempo pari al periodo preso in considerazione dal file .log
- Ultimi 30 giorni – traffico sugli ultimi 30 giorni presi in considerazione dal file .log
- Settimanale – dati inerenti al traffico per una data settimana
- Mensile – riferito ad un’analisi che mette in rapporto il traffico su più mesi
- Directory – analisi del traffico diviso per directory
- Top level Directory – graduatoria delle directory per quantità di dati trasferiti
- Top level Directory (storico) – come sopra ma in serie storica
- Tipi di files – analisi del traffico con discriminazione per tipo di file (.htm, .html, .gif, .jpg, .mov, .txt, .cgi, ecc.)
- Errori – elenco dei tipi di errori con relativi codici rilevati nell’arco di tempo preso in considerazione dal file .log
- Errori sulle URLs – elenco di link corrotti (bad link e missing files)
- Errori sulle URLs (storico) – come sopra ma in serie storica





ANALISI DELL'UTENTE: report che definiscono diversi parametri del comportamento dei visitatori sul sito:

- Nazioni – identifica le nazioni di provenienza degli utenti
- Aree Geografiche – rappresentazione grafica delle aree geografiche di provenienza
- Clients – è forse il report più utile in quanto identifica ogni utente che naviga sul sito
- Client History & Click Stream – analisi storiografica degli utenti associata al comportamento (click stream analysis) tenuto sul sito
- User History – analisi storica frequenza di accesso per utente
- Frequenza – analisi di quanto spesso il sito viene visitato
- Fedeltà – indice della frequenza di ritorno sul sito
- Tempo on-line – ovvero quanto tempo viene impiegato in navigazione sul sito
- Approfondimento sessioni – rappresenta il rapporto tra il totale delle pagine visitate e il tempo totale on-line
- Path principale – analisi del percorso medio tenuto da ogni utente attraverso il sito
- Domini – identificazione dei visitatori per domini di appartenenza
- Organizzazioni – raggruppamento dei visitatori per organizzazioni (quando applicabile)
- URL – classifica le pagine visitate raggruppandole per URL
- Top Downloads – classifica dei file maggiormente scaricati dal sito
- Pagine – classifica delle pagine più viste sul sito
- Pagine History – come sopra ma in serie storica
- Browsers – analisi dei visitatori raggruppati per tipo e versione di Browser
- Sistemi Operativi – analisi degli accessi suddivisi per Sistemi Operativi usati
- Referenze – elenca l'ultima pagina visitata dal client prima di arrivare sul sito
- Referral Sites – identifica i siti che generano il maggior traffico verso il sito
- Motori di Ricerca - classifica dei motori di ricerca che hanno analizzato il sito
- Stringhe di Ricerca – identifica le stringhe di testo usate per trovare il sito su internet
- Robots – è una lista degli spider che hanno analizzato il sito



Glossario

Internet una rete che collega sistemi di computer in tutto il mondo attraverso linee telefoniche, satelliti, fibre ottiche **WWW** o **World Wide Web** ovvero la ragnatela che

collega tra di loro tramite internet una vasta serie di documenti e vari file anche multimediali **URL** abbreviazione di Uniform Resource Locator; indirizzo che indica la localizzazione fisica del file **Dominio** la sequenza di file, documenti, immagini che

identificano uno specifico computer o una rete di computer collegati a internet **Sito Web** insieme di documenti o pagine collegate tra di loro in modo ipertestuale, contiene testi, immagini, suoni, filmati ecc. **Email** un sistema di comunicazione per trasmettere

informazioni da un computer ad un'altro usando una linea telefonica connessa ad internet; un messaggio spedito tramite questo sistema **Home Page** la pagina di apertura di un sito Web **Html** abbreviazione di HyperText Markup Language ovvero il

2. Web site usability

Si tratta di una verifica qualitativa dei contenuti del sito web e della sua navigabilità, al fine di ottimizzare l'utilizzo del web e di ogni sua specifica potenzialità in relazione agli obiettivi aziendali, alle aspettative del navigatore e alla strategia aziendale.

Percento.com segue attentamente l'evoluzione degli studi che in questo campo vengono realizzati nei paesi ove l'utilizzo di internet si è diffuso da molti anni (ovviamente, in primo luogo gli Stati Uniti).

Tuttavia, le peculiarità degli utenti delle varie regioni da un lato e l'esperienza accumulata negli anni dall'altro, hanno spinto percento.com alla formulazione di una propria originale metodologia di valutazione della efficacia per il target prescelto del sito web.

3. Web strategy reengineering

Definizione ed attuazione di strategie di comunicazione web-based al fine di ottenere e mantenere la massima visibilità sulla rete. Definizione di strategie di e-marketing finalizzate a creare le condizioni per affrontare efficacemente l'e-commerce, sia attraverso l'integrazione delle nuove tecnologie con gli strumenti di marketing tradizionale, sia attraverso la costruzione di eventi destinati ad essere sviluppati sulla rete.

Percento.com progetta e realizza su richiesta del cliente attività di "direct e-marketing" (compresa la catalogazione e gestione delle rubriche indirizzi).

4. Www benchmarking service

Verifica costante della posizione relativa del sito rispetto alla concorrenza ed all'evoluzione della tecnologia. Percento.com fornisce relazioni periodiche sulla posizione relativa del sito del cliente rispetto ai principali concorrenti, od all'evoluzione della tecnologia internet.

Questo servizio è rivolto ad aziende che operano in segmenti di mercato caratterizzati da elevata competitività e forte dinamicità, nei quali cioè è essenziale rinnovare costantemente la propria offerta e gli strumenti commerciali, per acquisire e mantenere posizioni di market leadership.





In questa ottica diventano essenziali il confronto con i leader dell'innovazione, sia all'interno del proprio segmento di mercato, sia con riferimento all'uso delle nuove tecnologie.

Percento.com effettua rilevazioni costanti degli sviluppi dell'utilizzo della rete, del mutare delle tecniche di comunicazione e dell'evoluzione dell'applicazione della tecnologia web alle problematiche del commercio, della finanza, della comunicazione, dell'informazione e dell'educazione.

La crescita inarrestabile del web non è interpretabile e governabile attraverso l'uso dei "portali" (semplificano l'accesso, ma riducono l'angolo di visuale), né è pensabile che ciascuno si faccia singolarmente carico di seguire uno sviluppo così tumultuoso e veloce.

Percento.com si propone in questo caso come "osservatorio" permanente della rete.

5. E-mail management



Quante tipologie di messaggi è possibile ricevere tramite il vostro sito?

Quanti messaggi vi vengono inviati per ciascuna di queste tipologie ogni giorno?

Quali sono i tempi medi di risposta a questi messaggi?

La vostra azienda effettua la catalogazione regolare dei messaggi ricevuti?

Quali costi sostenete per questa gestione?

dare la misura dell'efficacia di questa nuova tipologia di servizi che percento.com offre ai propri clienti: gestione delle e-mail provenienti dal sito in collaborazione con coloro che sono coinvolti dal dialogo elettronico con i visitatori del sito (il webmaster, il marketing, le vendite, il customer service, ecc.).

Percento.com cataloga ed elabora per conto dei suoi clienti tutti i messaggi provenienti dalla rete, inviando le risposte ove richiesto, fino a configurare un vero "e-mail outsourcing".

6. progettazione e realizzazione siti

Percento.com dispone di una rete di collaboratori professionisti nelle aree in cui opera: grafica, programmazione, analisi tecnologiche, comunicazione.

Il sito internet ottimale, secondo percento.com, risponde ai seguenti fondamentali requisiti:

1. **RAPIDITA'**: è fondamentale se non si vuole che l'utente abbandoni la nostra pagina senza averla prima letta.
2. **ORGANIZZAZIONE**: chi visita il sito deve essere posto nelle condizioni di trovare subito i suoi contenuti.
3. **NAVIGABILITA'**: ogni pagina deve essere concepita in modo da garantire sempre link logici tra i contenuti.
4. **STABILITA'**: valuta le tecnologie che vengono usate per arricchire il sito, poiché possono creare dei problemi.
5. **INTERATTIVITA'**: ovvero, la capacità di creare interazione tra chi fornisce i contenuti ed i lettori.
6. **SICUREZZA**: riguarda la gestione delle informazioni personali dell'utente interessato al commercio elettronico.
7. **VISIBILITA'**: consiste nella registrazione del sito sui motori di ricerca e nell'autopromozione sulla rete.

In stretto contatto con il cliente percento.com è in grado di analizzare i contenuti e studiare gli aspetti tecnico-tecnologici dell'interazione tra l'utente del web ed il fornitore delle informazioni.

Su mandato del cliente, percento.com si può occupare del coordinamento dello sviluppo e della gestione del sito e dell'aggiornamento delle pagine web.



Possiamo aiutarti

www.percento.com

Piazza Buenos Aires, 5
00198 • Roma
Email: percento@percento.com
Fax: 1782222666

